

Mundo às Riscas, Lda.

Março de 2025



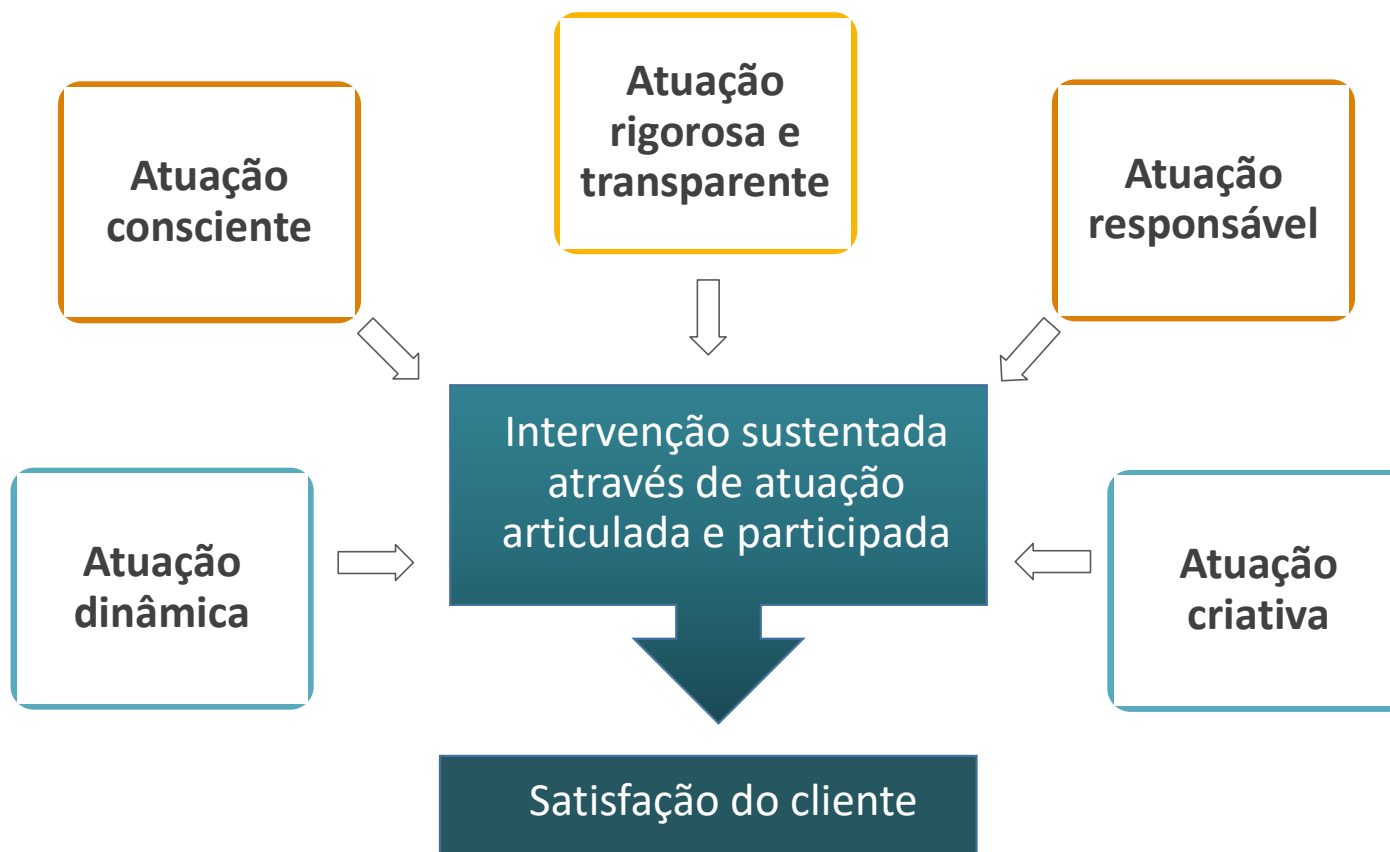
Mundo às Riscas, Lda. é uma empresa fundada em novembro de 2015, especialmente vocacionada para a consultoria e elaboração de **projetos, planos e serviços de ordenamento do território**, sustentada na sólida trajetória profissional dos seus fundadores com 33 anos de experiência em planeamento e urbanismo. A empresa conta com um conjunto de colaboradores e parceiros experientes, já conhecidos pela sua capacidade e competência, que lhe permitem assegurar dinâmica, rigor e respeito na resposta às expectativas e anseios dos clientes.

Ao longo do tempo, o território e os espaços estão sujeitos a progressivas alterações resultantes de dinâmicas e fenómenos naturais e da ação humana. Intervir conscientemente nessa transformação torna-se imperativo para a salvaguarda de um futuro sustentável. Esta é a **missão** de Mundo às Riscas.



A empresa Mundo às Riscas, Lda. apresenta competências para a elaboração de:

- Planos e Programas de Ordenamento do Território;
- Planos Municipais e Intermunicipais de Ordenamento do Território (PDM, PU e PP);
- Delimitação de Áreas de Reabilitação Urbana e elaboração de Planos de Ação de Reabilitação Urbana (PARU);
- Operações de Reabilitação Urbana (ORU);
- Loteamentos;
- Apoio a candidaturas;
- Planeamento Estratégico/ Desenvolvimento Regional e Local;
- Assessoria e estudos setoriais diversos a integrar no âmbito do Planeamento Estratégico, da Avaliação Ambiental e do Planeamento da Adaptação às Alterações Climáticas.
- Estudos e análise de viabilidade de construção e de localização.





Gabriela Cotrim

Licenciada em arquitetura com especialização em urbanismo e ordenamento do território, pela Faculdade de Arquitetura da Universidade Técnica de Lisboa (1986/1991). Formação complementar em história de arte pela Sociedade Nacional de Belas Artes (1989/1991) e frequência de pós-graduação em arqueologia na Universidade Autónoma da Lisboa (1991/1992). Sócia-gerente da empresa Mundo às Riscas, Lda., tem 33 anos de experiência em planeamento territorial, urbanismo e coordenação de equipas pluridisciplinares de planeamento, tendo participado e coordenado um amplo conjunto de Planos, Estudos e Instrumentos de Gestão Territorial em território nacional e Moçambique, ao serviço de empresas como Plural - Planeamento Urbano, Regional e de Transportes, Diâmetro - Gabinete de Estudos e Projetos e CPU Consultores, dos quais se destacam diversos Planos Diretores Municipais, Planos de Ordenamento da Orla Costeira, Planos de Urbanização e Planos de Pormenor. Tem ainda, trabalhos desenvolvidos em Moçambique e São Tomé e Príncipe.



Jaime Norte

Com formação e experiência de 31 anos em Autocad e ArcGis. Sócio-gerente da empresa Mundo às Riscas, Lda., tem uma vasta experiência em trabalhos de cartografia, desenho técnico e de planeamento e ordenamento do território ao serviço de empresas de planeamento, urbanismo e geotecnia, com trabalhos desenvolvidos para o território nacional, Macau, Brasil, Moçambique e São Tomé e Príncipe.

Equipa - Parceiros habituais



Infraestruturas urbanas
Rede Viária e acessibilidades



Infraestruturas urbanas
Rede Viária e acessibilidades



Estudos Ambientais, Gestão Ambiental,
Mapas de Ruído e Infraestruturas



Estudos Biofísicos, Reserva Agrícola
Nacional e Reserva Ecológica Nacional



Planeamento Estratégico, Estudos
Socioeconómicos, Viabilidade económica e
financeira de planos e projetos,
candidaturas



Projetos de arquitetura e reabilitação
urbana



Mapeamento topográfico e planimétrico,
ortofotografia digital e aplicações SIG.
Cartografia e procedimentos de
homologação

Eng^a Catarina Amorim
e Eng.^o Tiago Filipe

Engenharia do Território nos domínios do
planeamento estratégico, de transportes,
ordenamento do território e urbanismo

Urb. Hugo Pegado

Ordenamento do território e urbanismo

Dra. Conceição Viana

Planeamento Regional e Local, Geografia
Humana, nas áreas da Demografia, Estrutura
económica, Habitação, Equipamentos
coletivos, Sistema urbano e Turismo

Eng. Jorge Froes

Infraestruturas e acessibilidades

Dra. Sónia Ferro

Legislação e Direito Urbanístico

Arqta Cristina Correia e
Arqta Ana Quinta

Projetos de Arquitetura Paisagística

Estudos de tráfego e mobilidade, trabalhos desenvolvidos com: Exacto,
Engimind e Eng.^o Manuel Líbano Monteiro

Trabalhos desenvolvidos em articulação com os seguintes **gabinetes jurídicos
ou juristas (consultores de clientes)**: Dra. Isabel Abalada Matos, Dra. Isabel
Morais Cardoso, Dra. Fernanda Paula Oliveira, Dra. Dulce Lopes e FALM



Em parceria com a NORVIA,
trabalhos desenvolvidos para os
Municípios de Oeiras, Cascais e
Mação e, ainda, para S. Tomé e
Príncipe, Moçambique e Angola

INCM

**grupo
norvia**

FVC
GROUP

GNB Real Estate
GRUPO novobanco

RIBERALVES IMOBILIÁRIA, Lda.

MATOS, FONSECA & ASSOCIADOS
ESTUDOS E PROJECTOS LDA

IMOCRAFE

lightsourcebp

CONSULGEO

HENRIQUE BARROS-
GOMES
ARQUITECTO
HBG

Plural

BLUEWEST

Outros Clientes Particulares

Março 2025

Desde 2015

Apesar da sua recente constituição a empresa Mundo às Riscas, Lda. conta já com um significativo conjunto de trabalhos desenvolvidos na sua área de atuação:

- Plano de Ordenamento Territorial da Zona de Interesse Turístico de Lumbo-Sancul, Nampula, em Moçambique, para a Plural, Lda. (cliente final: INATUR, 2015/2016);
- Alteração por Adaptação do PDM de Oleiros ao Plano de Ordenamento da Albufeira do Cabril, para a Câmara Municipal de Oleiros, 2016/2017;
- Planta de Síntese e esboços para as ações materiais integradas na Operação de Desenvolvimento Turístico, Natural e Cultural da Estância Termal de S. Pedro do Sul, em parceria com a Empresa Matos, Fonseca & Associados (cliente final: Município de S. Pedro do Sul 2015/2016);
- Área de Reabilitação Urbana (ARU) de Alter Pedroso, Município de Alter do Chão, 2016;
- Operação de Reabilitação Urbana (ORU) de Alter Pedroso, Município de Alter do Chão, 2016;
- Operação de Reabilitação Urbana (ORU) de Alter do Chão, Município de Alter do Chão, 2016;
- Plano de Ação de Reabilitação Urbana - PARU (Alter do Chão e Alter Pedroso) Município de Alter do Chão, 2016;
- Plano de Ação Integrada para as Comunidades Desfavorecidas (PAICD), Município de Alter do Chão, 2016;

(continuação):

- Participação em propostas para concursos de Planos de Adaptação às Alterações Climáticas, 2016 e 2017;
- Alteração por Adaptação do PDM Alter do Chão ao Plano de Ordenamento da Albufeira do Maranhão, Câmara Municipal de Alter do Chão, 2017;
- Alteração por Adaptação do PDM Alter do Chão por via do RERA, Câmara Municipal de Alter do Chão, 2017;
- Alteração Simplificada e Correção Material do PU da Vila Alter do Chão, Câmara Municipal de Alter do Chão, 2017;
- Estudo de Viabilidade Urbanística e delimitação da REN para Terreno em Albarraque com 10 Ha, INCM, S.A., 2017/2018;
- Plano de Adaptação às Alterações Climáticas da Lezíria do Tejo para o consórcio PROCESL/Matos Fonseca & Associados (cliente final: Comunidade Intermunicipal da Lezíria do Tejo, 2018);
- Plano de Pormenor da Foz do Sizandro e Gentias, Câmara Municipal de Torres Vedras, em curso;
- Plano Nacional de Ordenamento do Território de São Tomé e Príncipe incluindo coordenação do Plano Diretor da Região Autónoma do Príncipe e dos 6 Planos Diretores Distritais da Ilha de São Tomé, para a NRV (cliente final: Ministério das Infraestruturas, Recursos Naturais e Ambiente da RDSTP - 2018-2020).

(continuação):

-
- Conclusão Técnica dos procedimentos de adequação do PDM de Torres Vedras ao PROT-OVT, no setor do Turismo, e alteração por adaptação do PDM ao POC-ACE, 2018;
 - Elaboração de relatório técnico/fundamentação de participação em sede de revisão do PDM de Sintra, para CLF-Caixa Leasing e Factoring, 2018;
 - Alteração de loteamento em Bicesse - Cascais, cliente particular, 2018;
 - Atualização e adaptação dos trabalhos da Revisão do PDM de Mação, para a NRV (em curso);
 - 2ª Revisão do PDM de Mirandela (em curso);
 - Elaboração do Plano de Urbanização da Cidade de Mirandela (em curso);
 - Alteração para adaptação ao RJIGT da 1ª Revisão do PDM de Condeixa-a-Nova (em curso);
 - Alteração para adaptação ao RJIGT da 1ª Revisão do PDM de Oeiras, para a NRV, 2022;
 - Plano de Pormenor do Monte Olivete no Município de Torres Vedras, para RIBERALVES (em curso);
 - Plano de Pormenor da Quinta do Barão em Carcavelos, para a NRV (em curso);
 - Plano de Pormenor Empresarial de Porto, para NRV, cliente final: Câmara Municipal de Oeiras, (em curso);
 - Plano Diretor Municipal de Vila Franca de Xira, 2ª Revisão (em curso);
 - Alteração para adaptação ao RJIGT da 1ª Revisão do PDM de Alter do Chão, 2023;

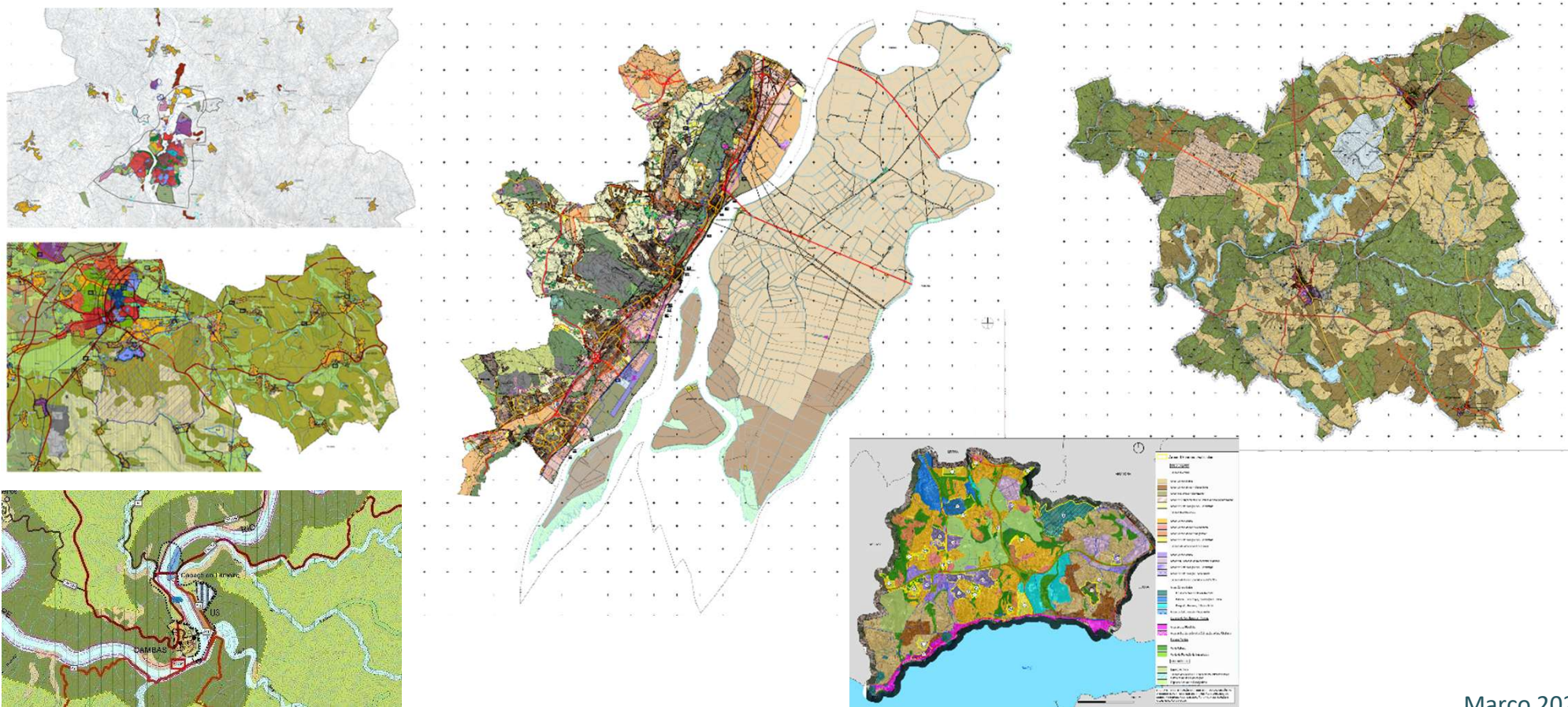
(continuação):

-
- Alteração ao Plano de Urbanização da Cidade de Torres Vedras (em curso);
 - Plano de Pormenor de Intervenção em Solo Rústico na comunidade Tamera em Odemira (em curso);
 - Plano de Pormenor de Intervenção em Solo Rústico Moura-Ardila, cliente LightSource BP (2024);
 - Masterplan Turístico da Herdade da Defesa de S. Brás, cliente Foz Group, 2022;
 - Plano de Pormenor do Boavista ParK, cliente IMOCRAFE, 2023;
 - Alteração ao Plano de Urbanização da Vila de Ferreira do Zêzere (2024)
 - Alteração ao Plano de Urbanização da Herdade da Barrosinha, cliente GNB-RE (2024);
 - Assessoria ao GNB-RE em concursos de ideias para projetos na Herdade da Barrosinha (2024);
 - Revisão do Plano Diretor Municipal de Fronteira (em curso);
 - Alteração ao Plano de Urbanização da Vila de Alter do Chão (2025);
 - Plano de Pormenor de Intervenção em Solo Rústico na Herdade da Defesa da Chaminé (em curso);
 - Plano de Pormenor do Núcleo de Desenvolvimento Turístico do Casal do Muxarro, Mafra (em curso);
 - Projeto de Requalificação da envolvente do Mercado Abastecedor – Estremoz (em curso);
 - Projeto de Requalificação da envolvente do Bairro de Santiago – Estremoz (em curso);
 - Assessoria a projeto no centro Sul de Almada (em curso);
 - Alteração do Plano Integrado da Área do Parque de Ciência e Tecnologia, Oeiras (em curso)

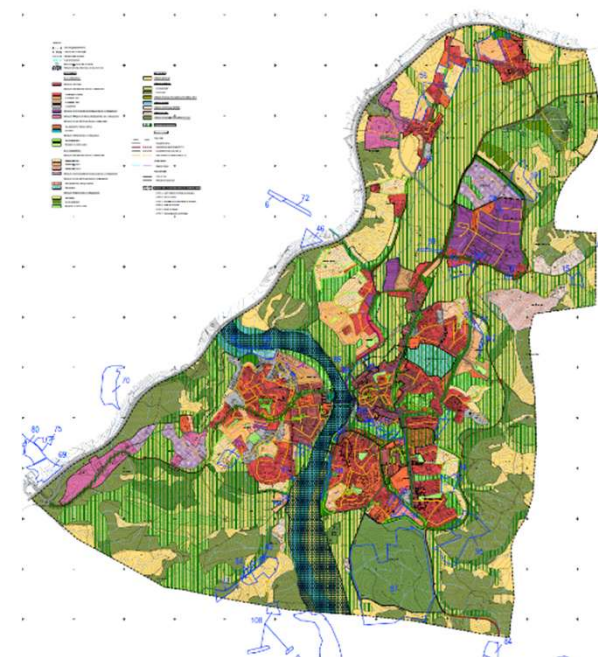
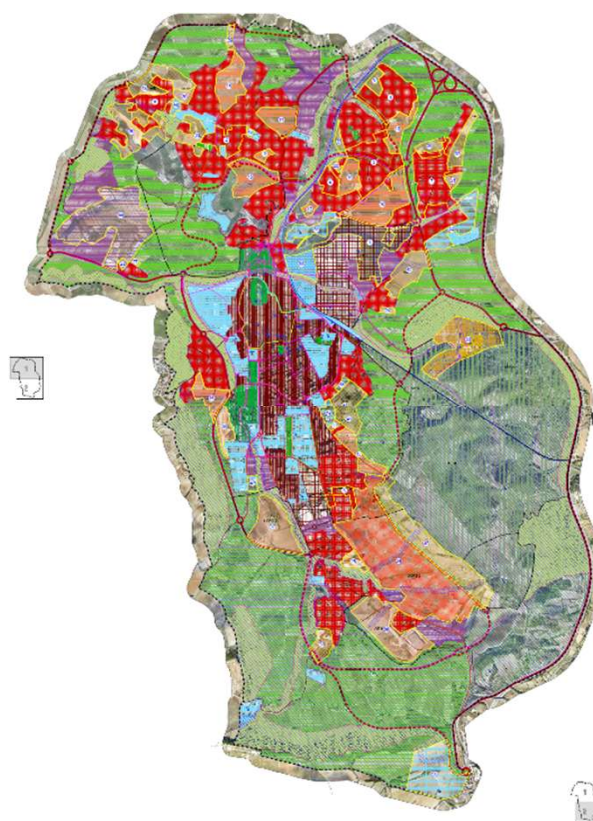
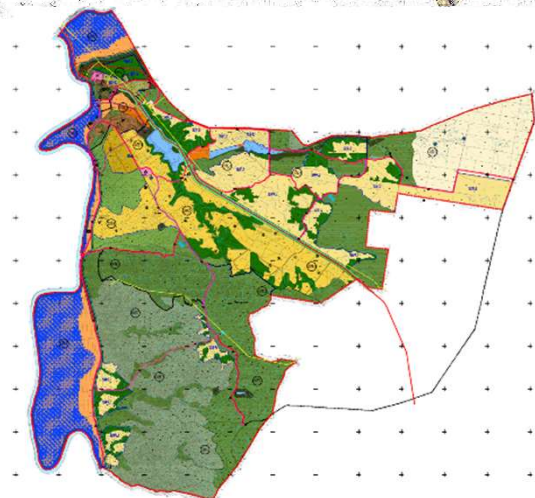
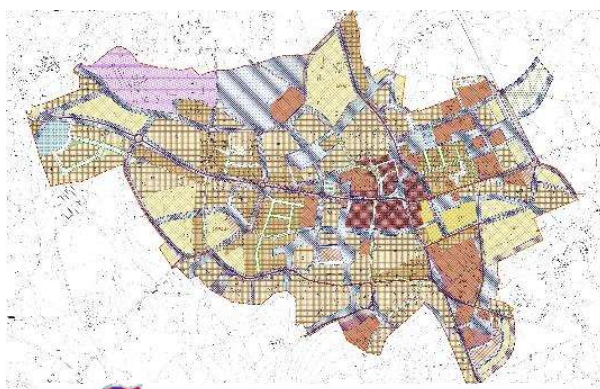
Projetos relevantes em curso (entre outros)

- 2ª Revisão do PDM de Vila Franca de Xira (Trabalho iniciado em 2020 - Fase de desenvolvimento: Concertação após reunião de Conferência Procedimental);
- 2ª Revisão do PDM de Mirandela (Trabalho iniciado em 2020 - Fase de desenvolvimento: revisão da proposta prévia após realização da 1ª reunião plenária da Comissão Consultiva – preparação dos conteúdos para submeter à 2ª reunião de CC);
- Alteração do PU da Cidade de Torres Vedras (Trabalho iniciado em 2021 - Fase de desenvolvimento: Concertação após reunião de Conferência Procedimental);
- Plano de Pormenor Moura- Ardila, plano com 1200 hectares no concelho de Moura zona do Alqueva (Trabalho iniciado em 2021 - Fase de desenvolvimento: Concertação após reunião de Conferência Procedimental);
- Alteração do PU de Ferreira do Zêzere (Trabalho iniciado em 2022 - Fase de desenvolvimento: ponderação das participações em sede de Discussão Pública para submissão final do Plano à Assembleia Municipal);
- Plano de Pormenor do Boavista Park - logística em Alenquer (Trabalho iniciado em 2022 - Fase de desenvolvimento: fase final de submissão à Assembleia Municipal);
- Alteração do Plano de Urbanização da Herdade da Barrosinha, plano com 1500 hectares no concelho de Alcácer do Sal (trabalho iniciado em 2022 - Fase de desenvolvimento: Em Discussão Pública após concertação concluída com as entidades);
- Elaboração do PU da Cidade de Mirandela (Fase inicial - Fase de desenvolvimento: com produção dos Estudos de Caracterização e Diagnóstico e Proposta prévia);
- Assessoria ao GNB –RE nos concursos de ideias para o desenvolvimentos dos projetos da Herdade da Barrosinha.

Planear territórios – Planos Diretores Municipais (Elaboração, revisão ou alteração)



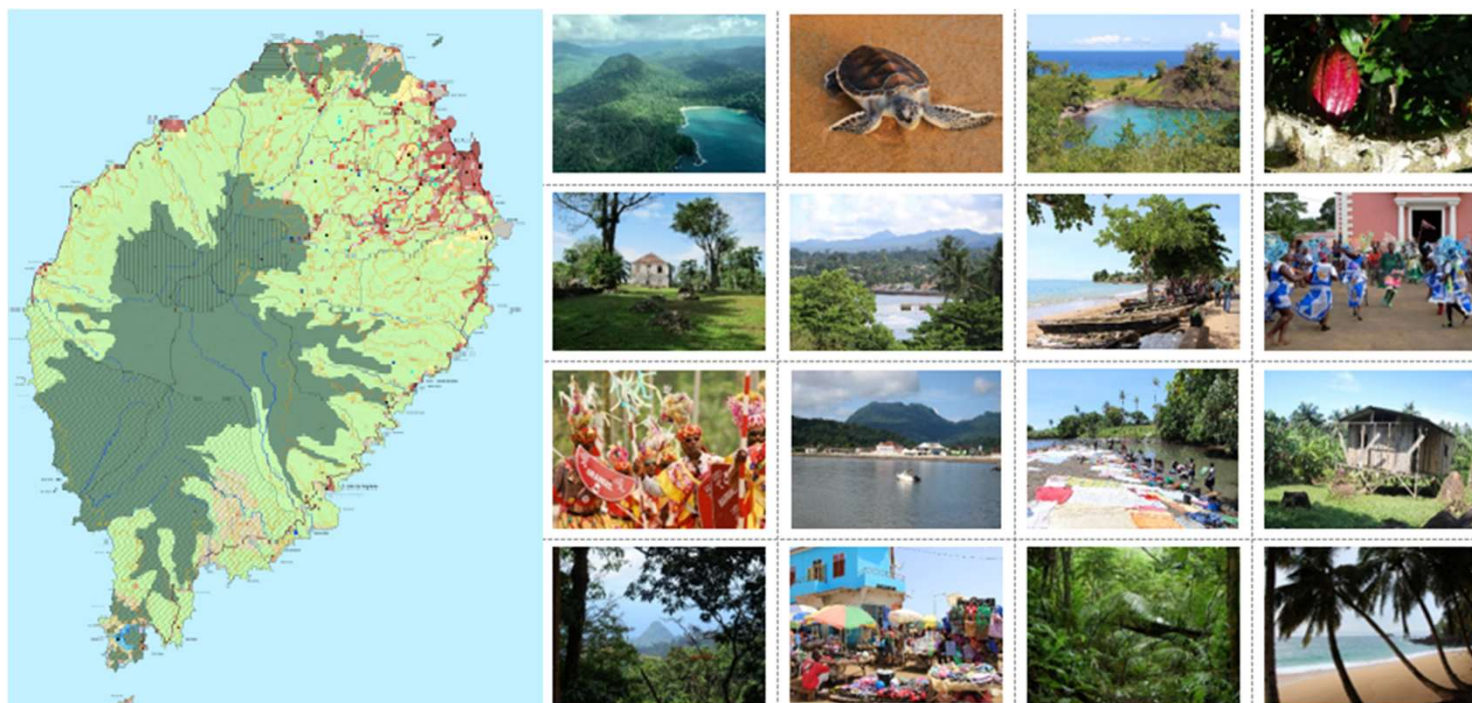
Planear territórios – Planos de Urbanização (Elaboração, revisão ou alteração)



Planear territórios – Planos de Pormenor (Elaboração, revisão ou alteração)



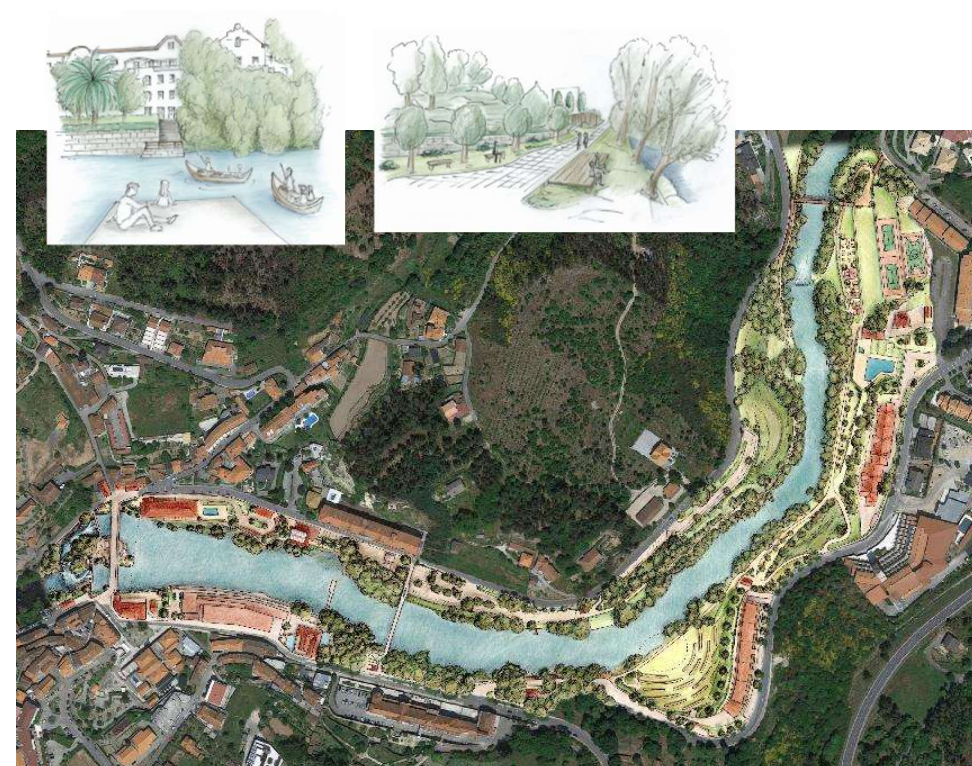
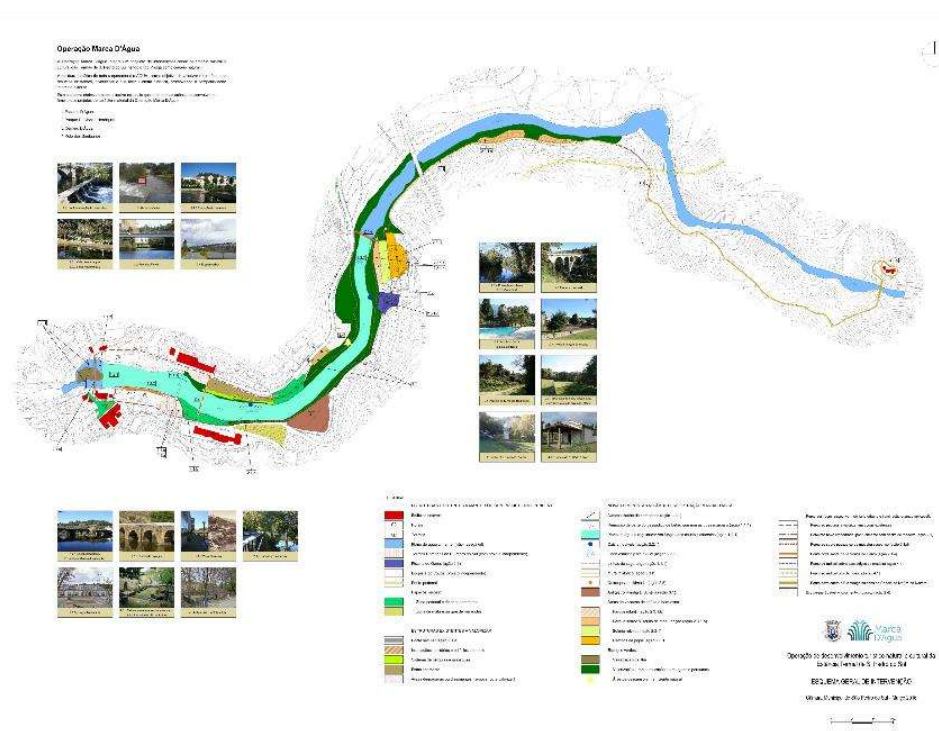
Planear territórios – em território internacional



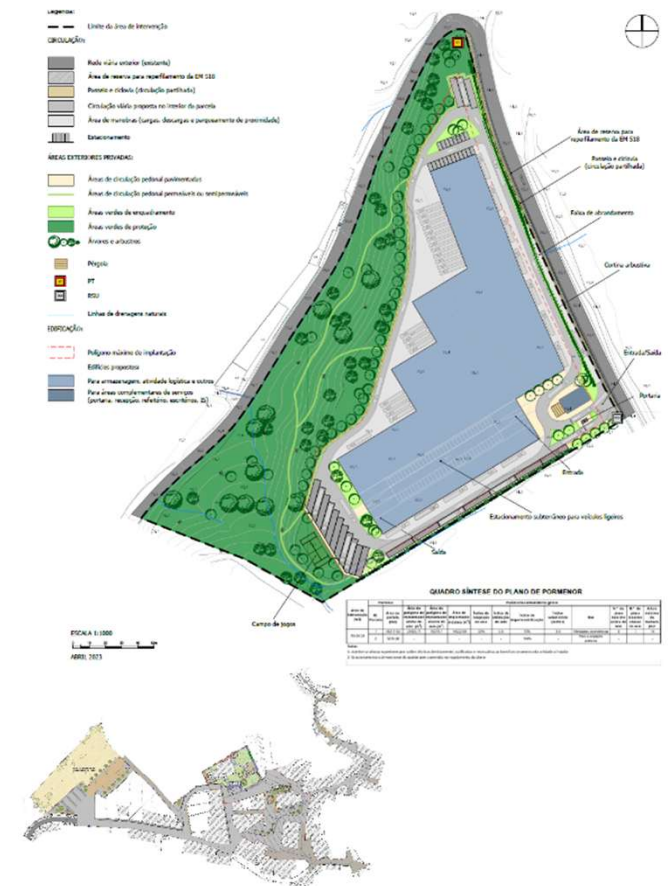
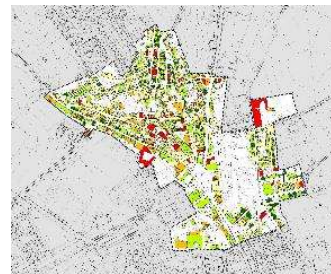
Plano Nacional de
Ordenamento do Território de
São Tomé e Príncipe

Para o consórcio Ofek / Equatorial / PLMJ / NRV

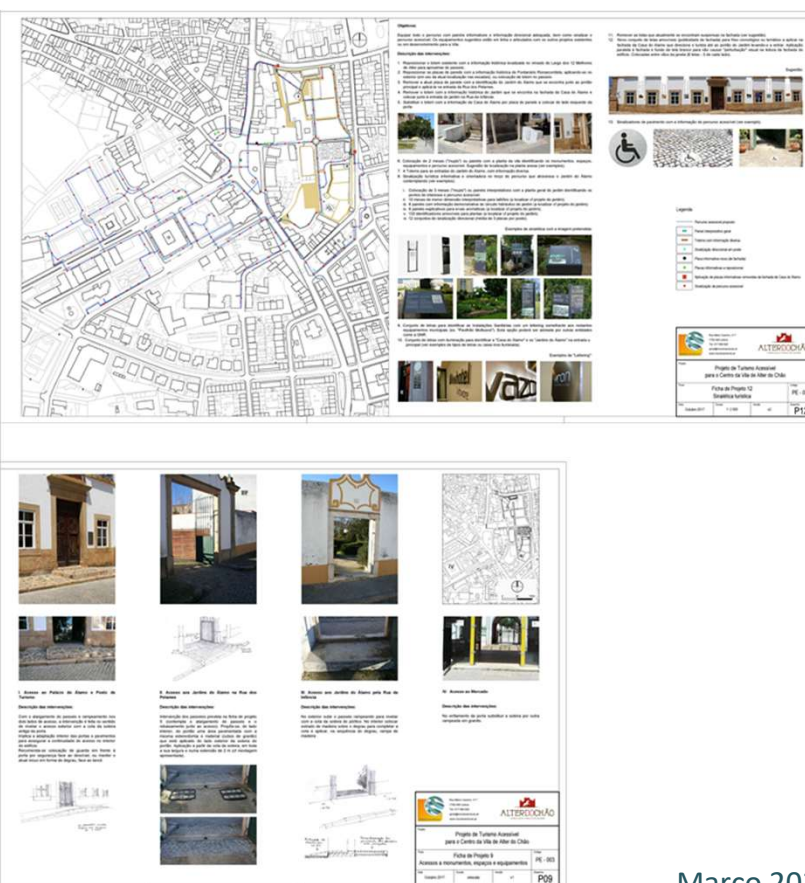
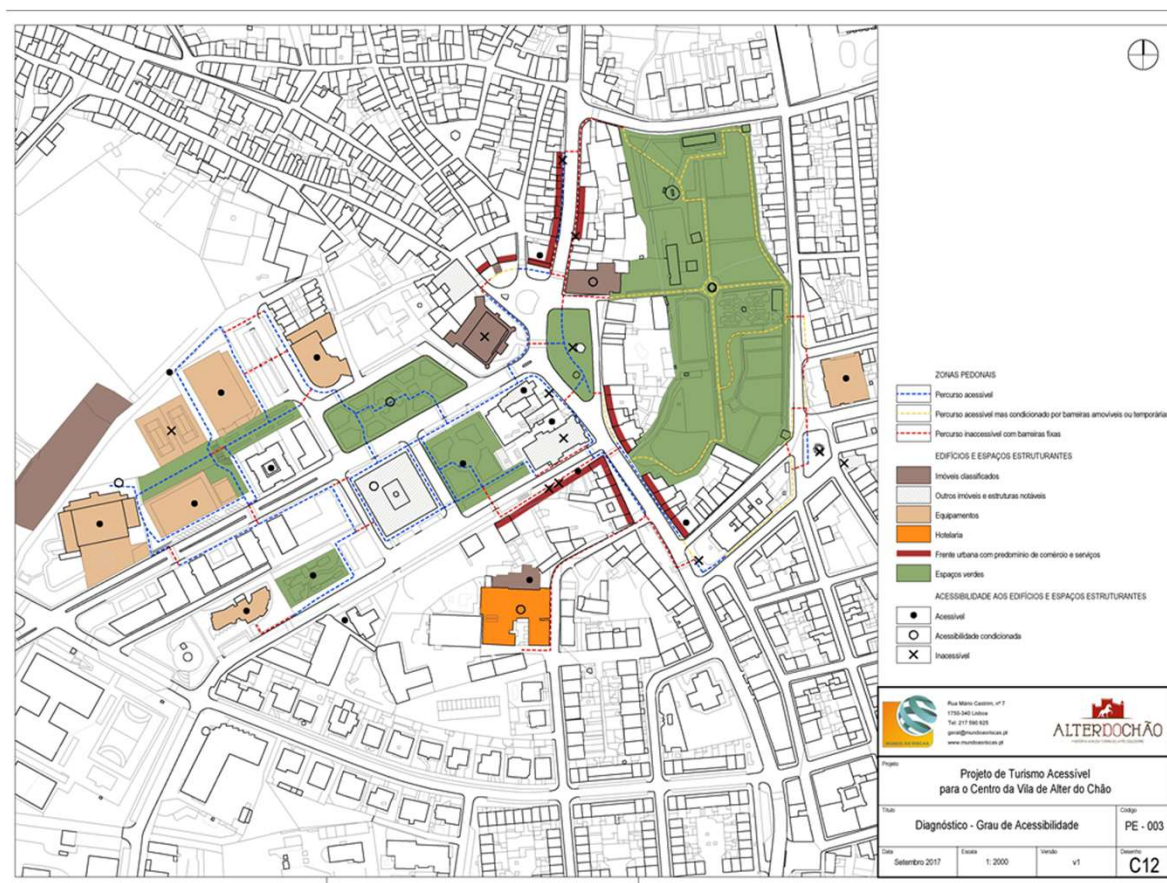
Planear territórios – outros estudos



Planear territórios – outros estudos



Planear territórios – outros estudos



Nota curricular complementar

O *know how* dos fundadores de Mundo às Riscas, Lda. resulta da experiência consolidada e do trabalho reconhecido ao longo de 32 anos de atividade, 20 dos quais em conjunto, ao serviço da empresa PLURAL, Planeamento Urbano, Regional e de Transportes Unipessoal, Lda. (1995 a 2015). Destacam-se alguns dos trabalhos em que participaram entre 1991 e 2015.

Planos especiais:

- Plano de Ordenamento Turístico dos Açores (publicado), pela Plural, Lda.
- POA de Cabril - Bouça - Sta. Luzia (publicado), pela Plural, Lda.
- POOC Cascais-Forte de S. Julião da Barra (publicado), pela Plural, Lda.
- POOC Vilamoura- Vila Real de Sto. António (publicado), pela Plural, Lda.

Planos Diretores Municipais (PDM):

- PDM da Covilhã, pela CPU Consultores, SA
- PDM de Ferreira do Alentejo, pela CPU, Consultores, SA
- PDM de Macedo de Cavaleiros, pela Diâmetro, Lda.
- PDM de Porto de Mós, pela Diâmetro, Lda
- PDM de Porto Moniz (na Ilha da Madeira), pela Diâmetro, Lda
- PDM do Funchal (Ilha da Madeira), pela Diâmetro, Lda. e pela Plural, Lda.
- Revisão do PDM de Alcochete, pela Plural, Lda.
- Revisão do PDM de Alter do Chão (publicado), pela Plural, Lda.
- Revisão do PDM de Anadia, pela Plural, Lda.
- Revisão do PDM do Cadaval, pela Plural, Lda.
- Revisão do PDM de Fronteira, pela Plural, Lda.
- Revisão do PDM do Gavião, pela Plural, Lda.
- Revisão do PDM de Mirandela (publicado), pela Plural, Lda.
- Revisão do PDM de Montemor-o-Velho (publicado), pela Plural, Lda.
- Revisão do PDM de Pampilhosa da Serra (publicado), pela Plural, Lda.
- Revisão do PDM de Ponte de Sor (publicado), pela Plural, Lda.
- Revisão do PDM de Porto de Mós, pela Plural, Lda.
- Revisão do PDM de Vagos (publicado), pela Plural, Lda.
- Revisão do PDM de Vila Franca de Xira (publicado), pela Plural, Lda.

Planos de Urbanização (PU):

- PU de Macedo de Cavaleiros, pela Diâmetro, Lda.
- PU de Alter do Chão (publicado), pela Plural, Lda.
- PU de Aguçadoura, Póvoa de Varzim (publicado), pela Plural, Lda.
- PU de Bragança (publicado), pela Plural, Lda.
- PU de Ferreira do Zêzere (publicado), pela Plural, Lda.
- PU de Figueira de Castelo Rodrigo (publicado), pela Plural, Lda.
- PU de Leiria, pela Plural, Lda.
- PU do Lourical (Município de Pombal), pela Plural, Lda.
- PU de Mirandela, pela Plural, Lda.
- PU de Montenegro/Gambelas, no Município de Faro, pela Plural, Lda.
- PU de Moreira/Vila Nova da Telha (Município da Maia), pela Plural, Lda.
- PU do Pego, no Município de Abrantes (publicado), pela Plural, Lda.
- PU do Pinhal Novo, no Município de Palmela, pela Plural, Lda.
- PU da Praia de Vieira (Município da Marinha Grande), pela Plural, Lda.
- PU de S. Brás de Alportel, pela Plural, Lda.
- PU de S. Pedro de Moel (Município da Marinha Grande), pela Plural, Lda.
- PU de Torres Vedras (publicado), pela Plural, Lda.
- PU de Vagos (publicado), pela Plural, Lda.
- PU de Vilarinho, Município da Lousã, pela Plural, Lda.
- PU de Vila Velha de Ródão (publicado), pela Plural, Lda.
- Conjunto de 6 Planos de Urbanização para o Município de Vila Nova de Paiva, pela Plural: PU de Fráguas, PU de Queiriga, PU de Pendilhe, PU de Touro, PU de Vila Cova a Coelheira e PU de V.N. de Paiva e Alhais, pela Plural, Lda.
- Revisão e Conclusão da 3ª Fase do PU de Penedono, 1994
- Revisão do PU de Sobreira Formosa, no Município de Proença-a-Nova (publicado), pela Plural, Lda.

Planos de Pormenor (PP):

- PP da Área Urbana Degradada de Penedono, (publicado), pela Diâmetro, Lda.
- PP da Área Urbana Degradada de Sernancelhe, (publicado), pela Diâmetro, Lda.
- PP da Área Urbana Degradada do Santuário de N. Senhora da Lapa, no Município de Sernancelhe (publicado), pela Diâmetro, Lda.
- PP Zona Industrial de Porto de Mós, Município de Porto de Mós, pela Diâmetro, Lda.
- PP da Avenida da República, na cidade de Olhão, pela Plural, Lda.
- PP da Cerca em Figueira de Castelo Rodrigo, pela Plural, Lda.
- PP Envolvente do Hospital Distrital, Município Macedo de Cavaleiros, pela Plural, Lda.
- PP da Praia da Rocha, no Município de Portimão, pela Plural, Lda.
- PP da Tapada das Figueiras, no Município de Castelo Branco, pela Plural, Lda.
- PP da UOPG III – Cambas, no Município de Oleiros, pela Plural, Lda.
- PP da Zona Antiga de Cadaval e Adão Lobo, no Município do Cadaval, pela Plural, Lda.
- PP da Zona Antiga de Portimão, no Município de Portimão, pela Plural, Lda.
- PP da Zona de Expansão Nascente de Proença-a-Nova, pela Plural, Lda.
- PP da Zona Industrial II do Cadaval, no Município do Cadaval, pela Plural, Lda.
- PP da Zona Industrial de V. Velha de Ródão (publicado), pela Plural, Lda.
- PP de Estoi, no Município de Faro, pela Plural, Lda.
- PP de Fonte Arcada, no Município de Sernancelhe, pela Plural, Lda.
- PP de Odiáxere, no Município de Lagos, pela Plural, Lda.
- PP de Portelas, no Município de Lagos, pela Plural, Lda.
- PP de Sargaçal, no Município de Lagos, pela Plural, Lda.
- PP de St.ª Bárbara de Nexe, no Município de Faro, pela Plural, Lda.
- PP do Largo Cândido dos Reis, na cidade de Santarém, pela Plural, Lda.
- PP do Núcleo Histórico de Alvor, no Município de Portimão, pela Plural, Lda.
- PP do Núcleo Histórico de Proença-a-Nova, pela Plural, Lda.
- PP do Parque Industrial de Mira d'Aire, no Município Porto de Mós, pela Plural, Lda.
- PP em Castro Daire, pela Plural, Lda.
- PP em Constância, pela Plural, Lda.
- PP em Praia de Vieira, no Município da Marinha Grande, pela Plural, Lda.
- PP em S. Pedro de Moel, no Município da Marinha Grande, pela Plural, Lda.
- PP na Cidade de Ponte de Sor (publicado), pela Plural, Lda.
- PP na Tapada do Telheiro em Ponte de Sôr (publicado), pela Plural, Lda.

Planos de Urbanização, Planos de Pormenor, Masterplan e Loteamentos de âmbito Turístico:

- Loteamento Turístico da Herdade de Vale dos Reis, no Município de Alcácer do Sal (em vigor), pela Plural, Lda.
- PP da Estrada Atlântica/Foz do Arelho, no Município das Caldas da Rainha (publicado), pela Plural, Lda.
- PP da Herdade da Cegonha, nos Municípios de Cuba e Portel (para publicação), pela Plural, Lda.
- PP da Quinta da Ferraria, no Município de Rio Maior (publicado), pela Plural, Lda.
- PP da Quinta da Puceteira, no Município de Alenquer (publicado), pela Plural, Lda.
- PP de Montes da Ponte, Pinares, Sordo e Cagavaio, no Município de Castelo Branco, pela URPL, SA.
- PP do Couto do Rouxinol, no Município de Castelo Branco, pela URPL, SA.
- PP do Parque Alqueva, no Município de Reguengos de Monsaraz (publicado), pela Plural, Lda.
- PU da Herdade de Fonte Santa, Empreendimento Turístico no Município do Alandroal, pela URPL, SA.
- PU da Herdade do Milreu, Empreendimento Turístico no Município do Alandroal, pela URPL, SA.
- PU da Herdade da Agolada – Empreendimento Turístico no Município de Coruche (publicado), pela Plural, Lda.
- PU da Herdade da Batalha – Empreendimento Turístico no Município de Alcácer do Sal, pela Plural, Lda.
- PU do Núcleo de Desenvolvimento Turístico da Atalaia – Município de Silves (publicado), pela Plural, Lda.
- PU do Vale do Freixo – NDE de carácter turístico, Município de Loulé, pela Plural, Lda.
- Plano Geral de Empreendimento Turístico na Herdade da Amoreira, no Município de Aljezur, pela Plural, Lda.
- Plano Geral da Herdade da Sinceira, no Município de Vila do Bispo, pela Plural, Lda.

Loteamentos e outros estudos:

- Loteamento em Galveias, no Município de Ponte de Sôr, pela Plural, Lda.
- Loteamento Industrial da Abrunheira, no Município de Sintra, pela Plural, Lda.
- Estrutura Ecológica Municipal e Urbana do Concelho de Vila Franca de Xira, pela Plural, Lda.
- Estudo de Reavaliação e Identificação de Áreas com Interesse Portuário na Zona de Jurisdição da APL, pela Plural, Lda.
- Estudo da Zona da Moita, APL, pela Plural, Lda.
- Estudo do Canal do Montijo, APL, pela Plural, Lda.
- Plano Diretor do Madeira Tecnopólo, no Município do Funchal, pela Plural, Lda.
- Projeto de Requalificação da Zona Envolvente da Marina de Lagos, no Município de Lagos, pela Plural, Lda.

Estudos para Angola e Moçambique :

- PU de Wako-Kungo, em Angola, 2014, para a URPL, SA.
- Plano Geral de Pemba Sul, em Moçambique, 2012/2013, para a URPL, SA.
- Projeto Turístico de Inhassouro, 2012/2013, em Moçambique, para a URPL, SA.
- Plano Diretor da Cidade Aeroportuária de Nacala, 2012, para a URPL, SA.

Arquitetura, regulamentos e estudos diversos:

- Projeto de decoração e produção de 2 exposições de artes decorativas, 1999 /2000
- Projeto de Licenciamento (remodelação) de moradia unifamiliar em Póvoa e Meadas/Castelo de Vide, para a D. Helena Tavares de Pina, Outubro de 1999
- Projeto de Licenciamento de moradia unifamiliar em Alfândega da Fé, para o Dr. Octávio Mota, Novembro de 1997
- Projeto de recuperação de duas moradias unifamiliares em Ferreira do Zêzere, Dezembro de 1991 e Novembro de 1995
- Projeto de arranjos exteriores e interiores em Azeitão para Eng^o Armando Manso, em coautoria com o Arq. Henrique Barros Gomes, Junho de 1994
- Projeto de Interiores para Escritório em Lisboa, para a Consulgeo, Maio de 1994, assistência à obra
- Projeto de Licenciamento de moradia unifamiliar em Cinfães, para o Dr. Simão Mesquita e Mota, Novembro de 1993, com assistência à obra.
- Regulamento Municipal de Edificações Urbanas para o Concelho de Sernancelhe, em coautoria com o Eng.^o Luís Melo e Dr^a Mariana Canto e Castro, 1994
- Regulamento Municipal de Edificações Urbanas para o Concelho de Penedono, em coautoria com o Eng.^o Luís Melo e Dr^a Mariana Canto e Castro, Fevereiro de 1994
- Concurso de Ideias para a Recuperação do Edifício da Câmara Municipal de Porto de Mós, em coautoria com os Arquitetos Henrique Barros Gomes e Ana Rita Simões de Sousa, Abril de 1994
- Concurso de Ideias para o Projeto do Complexo Municipal de Piscinas de Porto de Mós, em coautoria com os Arquitetos Henrique Barros Gomes e Ana Rita Simões de Sousa, Abril de 1994
- Concurso de Ideias para o projeto do "Complexo Balnear e Desportivo das Piscinas Municipais de Penedono", em coautoria com os Arquitetos Henrique Barros Gomes, Manuel Assunção, Nuno Arenga e Conceição Fernandes, e em colaboração com a Diâmetro, Fevereiro de 1993 - 1^o lugar (projeto selecionado para a exposição da II Trienal de Sintra)
- Projeto de Execução do "Complexo Balnear e Desportivo das Piscinas Municipais de Penedono", em coautoria com os Arquitetos Henrique Barros Gomes, Manuel Assunção, Nuno Arenga e Conceição Fernandes, e em colaboração com a Diâmetro, Novembro de 1993

Mundo às Riscas, Lda.

Rua Mário Castrim, nº 7
1750-340 Lisboa
Portugal

217590625 / 925402490 / 925402448

geral@mundواسriscas.pt
www.mundواسriscas.pt

Março de 2025

